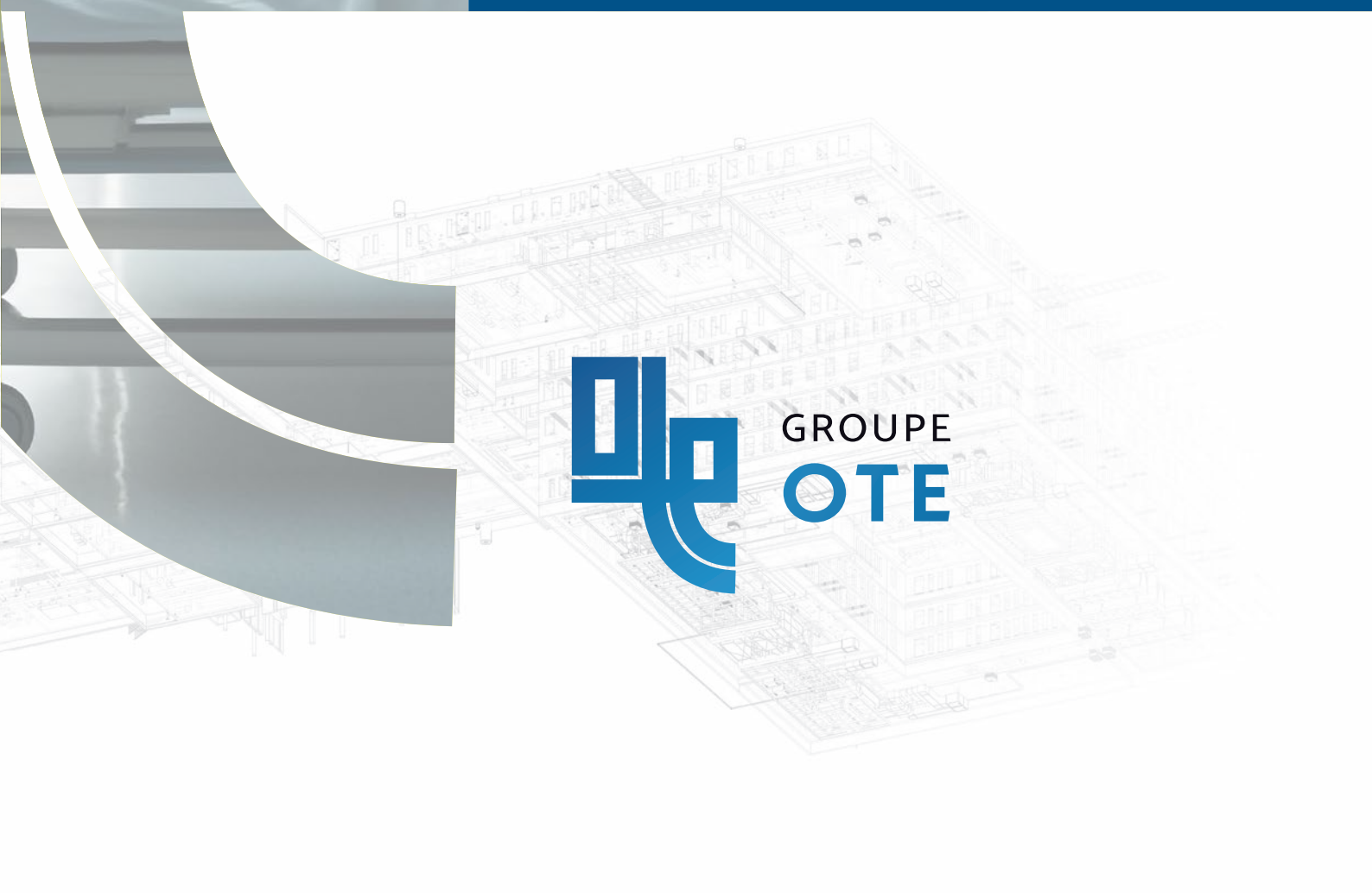




©vecstock

**Concepteur d'établissements  
de santé depuis plus de 40 ans !**



**GROUPE  
OTE**

# Plus de 40 ans d'expertise

Spécialistes de la construction de bâtiments publics, tertiaires et industriels de haute technicité depuis 60 ans grâce à nos 5 sociétés qui travaillent en synergie : OTE Ingénierie (BET TCE), ITECO (contractant général), OTELIO (Ingénierie du développement durable), EXPUR (Ingénierie du réemploi / désamiantage / déconstruction) et SYSNIUM (intégration des process industriels).

**Nos missions :** maîtrise d'œuvre, assistance à maîtrise d'ouvrage, coordination SSI, OPC, économie de la construction, sécurité / environnement, accompagnement à la labellisation de projets durables...

Toutes nos opérations sont réalisées dans un processus BIM par nos équipes disponibles dans 9 villes françaises.

” Nous repensons sans cesse nos processus de conception nous permettant de **proposer des solutions techniques optimales** pour les édifices hospitaliers.

Au sein du Groupe OTE, les compétences techniques de nos ingénieurs nous permettent de concevoir des bâtiments hospitaliers avec toutes les installations spécifiques :

chambres, blocs opératoires, salles de radiologie, laboratoires d'analyse, mais aussi hélistation, magasin central, locaux techniques, vestiaires...



©Hôpital Tenon

Nous maîtrisons tous types de travaux en milieux hospitaliers : réhabilitation, restructuration, rénovation, extension, construction, mise en sécurité... en sites occupés ou non. Du Nouvel Hôpital Civil de Strasbourg au Pôle Femme Mère Enfant (PFME) de Colmar en passant par le Bâtiment de l'Urgence, de la Chirurgie et de l'Anesthésie (BUCA) de l'Hôpital Tenon au cœur de Paris, nos acteurs au sein du Groupe OTE ont à cœur de livrer des bâtiments techniques de qualité destinés au soin des personnes. Au fil des projets, nous avons eu l'occasion de repenser nos méthodes de travail pour respecter des contraintes strictes dans la construction de ces lieux.

Pour l'hôpital Tenon, l'encombrement et le manque de place de la ville de Paris sont des éléments avec lesquels nous avons dû composer. Au Nouvel Hôpital Civil de Strasbourg, l'introduction à l'époque d'une nouvelle règle parasismique après le concours sur un chantier aux dimensions gigantesques nous a contraints à revoir le projet dans son ensemble.

# Nos expertises hospitalières

Blocs  
Pet Scan  
Tomothérapie  
Imagerie  
Interventionnelle  
Soins de suite  
Psychiatrie  
Dialyse

CSSI  
Reconfiguration  
de Boucle HT  
Désenfumage

Pôle  
logistique  
Blanchisserie  
Pharmacie  
Cuisines  
collectives

Stérilisation  
Plateaux  
techniques  
Laboratoires

Études  
foudre

Transport  
automatique  
Hélistation



# Nos références

Depuis les années 1970, le Groupe OTE porte des projets d'ampleur nationale dans les domaines pharmaceutiques et hospitaliers qui requièrent notamment une maîtrise des environnements contrôlés pour la production de produits pharmaceutiques (salles blanches qualifiées), laboratoires confinés (P3, cytotoxiques), L1, métrologique, R&D ou encore de blocs opératoires.

2007

## NOUVEL HÔPITAL CIVIL DE STRASBOURG

Claude Vasconi • Thales  
Gilch Kalk Gilch Architectes  
14,5 M€



## 2011 RESTRUCTURATION DU CENTRE HOSPITALIER DE LUNÉVILLE

Pascal Beau Architecte • Pierron Architectes • 30 M€



## 2012 EXTENSION ET RESTRUCTURATION DU PLATEAU TECHNIQUE CENTRE HOSPITALIER DE HAGUENAU

Pascal Beau Architecte  
17,5 M€



## 1979 CHU DE HAUTEPIERRE



## 2012 BÂTIMENT DE L'URGENCE, DE LA CHIRURGIE ET DE L'ANESTHÉSIE APHP HÔPITAL TENON À PARIS

Pascal Beau Architecte  
67 M€

## 2014 CONSTRUCTION D'UN CENTRE D'HÉMODIALYSE HÔPITAL PARIS ST-JOSEPH

Pascal Beau Architecte  
Gilch Kalk Gilch Architectes  
10 M€



## 2015 CRÉATION D'UNE ZONE DE TRAITEMENT EN STÉRÉOTAXIE (CYBERKNIFE) HÔPITAL EUROPÉEN GEORGES POMPIDOU DE PARIS

1 M€



## 2017 PÔLE FEMME MÈRE ENFANT DE COLMAR

Art&Build • B+B Architectes  
41 M€



» Une synergie de **compétences**, la **qualité** comme mot d'ordre.



2023  
HÔPITAL DE JOUR DE  
PÉDOPSYCHIATRIE  
DE ST-DENIS

Archi ECo  
5,3 M€



2026  
CONSTRUCTION ET RESTRUCTURATION  
HOSPICES CIVILS DE LYON - BAUREALS

Michel Rémon & Associés • Studio Cyrille Thomas  
93 M€



2021  
NOUVEAU PLATEAU TECHNIQUE ET HÉLISTATION  
CHU GRENOBLE ALPES

Pascal Beau Architecte  
56 M€



2024  
SERVICE DE MÉDECINE  
NUCLÉAIRE À CHOLET

Circonflexe Architectes  
3 M€



2025  
CONSTRUCTION DU PÔLE SANTÉ  
CENTRE HOSPITALIER DE COSNE-SUR-LOIRE

Groupe 6 Architectes  
18,3 M€



2022  
NOUVEAU BÂTIMENT DE PSYCHIATRIE  
CENTRE HOSPITALIER D'ERSTEIN

Rey & Lucquet • Patrick Schweitzer Architectes  
13 M€



2025  
NOUVEL HÔPITAL  
MARIE LANNELONGUE  
AU PLESSIS-ROBINSON

Pargade Architectes  
105 M€

# La maquette numérique de vos projets.

# BiMagine

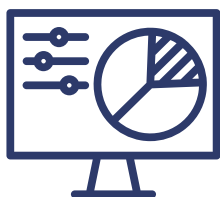
— Ingénierie de la maquette numérique

Au-delà de l'acte de construire, notre ambition est d'optimiser les projets et de les rendre plus durables. Expert dans le domaine de la maquette numérique depuis 2011, le Groupe OTE vous accompagne désormais dans la conception du jumeau numérique (BOS), véritable avatar de votre bâtiment.

## PILOTEZ VOTRE SMART BUILDING



- Consommation énergétique en temps réel sur des plages (semaine, mois...) et détaillée (par étage, catégorie...).
- Gestion des espaces : calcul du taux d'occupation, gestion de la réservation des salles.
- Diagnostics à l'aide d'analyses croisées : consommation énergétique en rapport avec le taux d'occupation...
- Extraction des rapports nécessaires aux labels et contraintes réglementaires (décret tertiaire, ISO 50001 ...).



## AMELIOREZ LE CONFORT DES OCCUPANTS

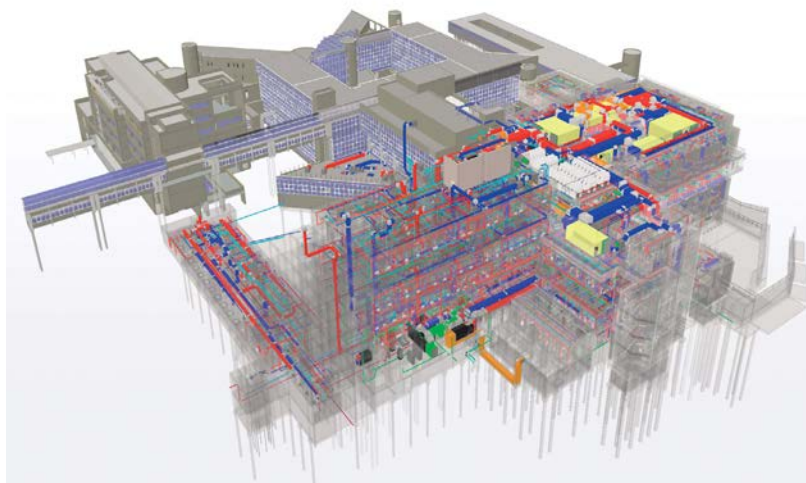


- Pilotage des températures de consigne, des stores, des luminaires.
- Réservation des salles et des bureaux.
- Demande d'intervention...

## MAÎTRISEZ LE CYCLE DE VIE



- Evolution de la maquette numérique, de la conception et l'exécution au jumeau numérique d'exploitation.
- Exploitation du DOE numérique : fiche technique, marque, données techniques...



Maquette BIM  
Projet BAURéaLS  
Hôpital Lyon Sud (69)

# Bâtiments durables & maîtrise des énergies

## Réhausser le régime d'eau glacée

Réduction des consommations de 10 000 €/an pour un plateau technique (16 blocs)  
Augmentation du rendement sur le groupe froid d'environ 15%

## OPTIMISER LES RÉGIMES DE TEMPÉRATURE DES RÉSEAUX HYDRAULIQUES

## Réduire le régime d'eau de chauffage

Réduction des consommations de 4 500 €/an pour un plateau technique (16 blocs)  
Augmentation du rendement sur la production de chaleur d'environ 5%

Proposer des architectures hydrauliques et aérauliques qui valorisent les process pour favoriser la récupération d'énergie  
(Stérilisation, buanderie...)

## PRÉCONISER DES ÉQUIPEMENTS ET DES CONCEPTIONS DURABLES

## Privilégier les moteurs à commutation électronique

Réduction de la consommation électrique de 50%

## Renforcer le calorifuge des réseaux hydrauliques

Réduction de 0,5% sur les consommations de chauffage et d'eau glacée : 1 000€/an pour un plateau technique (16 blocs)

## RÉDUIRE LES PERTES CALORIFIQUES DES RÉSEAUX

## Augmenter le calorifuge des réseaux aérauliques

Réduction des consommations d'énergie de l'ordre de 1% sur les consommations de chauffage et d'eau glacée soit pour un plateau technique (16 blocs) : 2 000€/an

## Optimiser le dimensionnement des réseaux

Réduction des consommations d'énergie d'environ 25% sur les pertes de charge en limitant la vitesse de circulation dans les réseaux aérauliques et en CTA soit 2300€/an pour un bloc opératoire

## LIMITER LES PERTES DE CHARGES AÉRAULIQUES

## Choisir une filtration terminale performante

Réduction des consommations d'énergie d'environ 200€/an pour un bloc opératoire : surdimensionnement de la surface de filtration

# UNE SYNERGIE D'EXPERTISES



Lorsque nous proposons nos compétences à nos clients et à nos partenaires, ils savent pouvoir compter sur l'ensemble des ressources de notre Groupe, sur la qualité de nos études et notre management de projet. Le Groupe OTE est aujourd'hui constitué de 5 sociétés et de 2 marques. Ainsi, en plus d'offrir les services d'un Bureau d'Études Techniques, nous proposons une expertise pointue dans les domaines spécialisés que sont l'ingénierie du développement durable, l'ingénierie du désamiantage, de la déconstruction et du réemploi, l'intégration des process industriels, l'acoustique et la maquette numérique.



La synergie de toutes ces compétences nous permet d'être l'interlocuteur unique de projets ambitieux !



## DES EXPERTS dans toute la France

Grâce à une **implantation nationale**, retrouvez-nous dans 9 villes françaises.





EN 2024,  
LE GROUPE  
OTE, C'EST :

+ de **60**  
associés, soit  
1/5 de l'effectif total

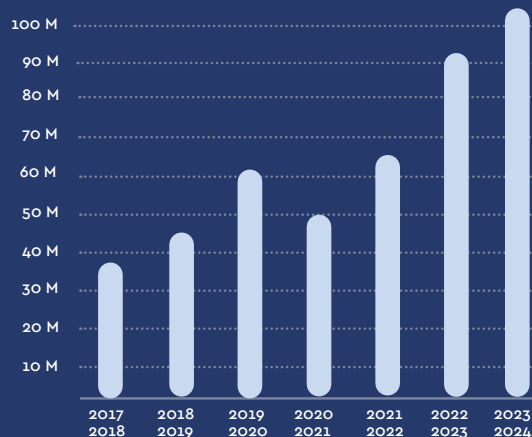
**320**  
salariés dont  
plus de 170 au siège

Un capital détenu à  
**100%**  
par des salariés des  
sociétés du Groupe

Un chiffre d'affaires  
annuel Groupe de

**105 M€**

en 2023-2024



## L'humain au cœur de nos préoccupations

Qu'il s'agisse de nos collaborateurs ou de la vocation finale de nos édifices, notre travail dépasse l'idée de créer des bâtiments fonctionnels. Nous concevons des édifices pour et par l'humain, qui abriteront les histoires de demain.

Pour s'assurer de la bonne tenue de cette promesse, notre activité repose sur trois valeurs qui nous tiennent à cœur :

- **Expertise**
- **Innovation**
- **Qualité des projets**

## Notre démarche SMART ATTITUDE



Nous exerçons un métier de service. Nos capacités d'écoute et d'échange sont des valeurs fondamentales.

Ainsi, nous mettons en place des événements et des sessions de travail qui sensibilisent nos collaborateurs à des thématiques variées (relation client, méthodes de travail, compréhension des situations, appropriation du travail des collègues...) dans le souci constant de notre qualité de service.

- **Force du conseil**
- **Proactivité**
- **Esprit d'équipe**
- **Enthousiasme**

## NOTRE POLITIQUE RSE



Nos métiers d'ingénierie et de construction de bâtiments nous permettent de contribuer au défi du développement durable de la construction et des territoires. L'ensemble des sociétés du Groupe OTE adhère à une politique de Responsabilité Sociétale des Entreprises commune.

Notre objectif : **accompagner et conseiller nos clients et partenaires pour mener des projets durables, avec une empreinte limitée et en maîtrisant les énergies.**

A ce titre, nous intégrons tous les enjeux du développement durable, tant dans nos activités de conception, de réalisation de bâtiments et de conseil que dans la définition et la mise en œuvre de notre politique interne afin de réduire notre impact environnemental et contribuer à un monde plus durable.



## NOTRE POLITIQUE ENVIRONNEMENTALE



Le Groupe OTE s'est fixé une politique environnementale ambitieuse qui repose sur deux axes principaux :

- limiter notre **impact environnemental** en **interne**
- limiter l'**impact environnemental** de nos **projets**

Pour appuyer ces engagements, le Groupe OTE est signataire de la Charte de l'Ingénierie pour le Climat de SYNTEC-Ingénierie depuis sa création en 2019. Par ce biais, le Groupe s'engage dans une trajectoire globale de diminution de son empreinte carbone et fait l'objet d'un suivi annuel par SYNTEC-Ingénierie au moyen d'indicateurs.

En 2024, le Groupe OTE s'est vu attribuer une médaille d'argent EcoVadis, nous plaçant parmi les 15% des entreprises les mieux notées dans nos secteurs d'activités (architecture et ingénierie & construction de bâtiments).





GROUPE  
**OTE**

## SIÈGE SOCIAL

1 rue de la lisière – BP 40 110  
Accès parking par la rue du Lac  
F-67403 Illkirch Cedex



### Patrick LULLIN

Président du Groupe OTE  
groupe.ote@ote.fr  
+33 (0)3 88 67 55 55

### Thierry CHRIST

Coordinateur commercial  
thierry.christ@ote.fr  
+33 (0)1 40 44 14 93



## Concepteur d'établissements de santé depuis plus de 40 ans !

### Ils nous font confiance :

ICANS Strasbourg • Etablissement de santé de Quingey • CH Cosne-sur-Loire • GCS IRCAM du BELLAY  
 HUS • GHP St-Joseph • Fondation Rothschild • Hôpital Européen Georges POMPIDOU  
 CHU Amiens CyberKnife • Hôpital central des armées Alger • Neurospin CEA Saclay  
 MIRCen CEA Fontenay • Hôpital Privé Nord Parisien Sarcelles • Centre Hospitalier Léon BINET  
 AURAL Strasbourg • GHT Saint-Denis • APHP Cochin • APHP Tenon • GHT Saint-Nicolas de Port  
 HCL BAURéaLS Lyon SUD • HCC Colmar • HUS Strasbourg • AURA Saint-Ouen • GHT Dieuze  
 CHI Créteil • CH Erstein • CH Sélestat • ELSAN Nantes • CH Le Mans • Groupe SOS Santé Paris  
 CHRU Tours • CHU Nantes • AURA Paris • Institut Jean Godinot Reims • Institut Mutualiste Montsouris  
 CHI Robert Ballanger • CH Mulhouse • CH Haguenau • EPS Noisy • CH Argenteuil • CHU Michallon Grenoble



1 rue de la Lisière – BP 40110  
 F-67403 Illkirch Cedex

Accès parking par la rue du Lac  
 Tél : +33 (0)3 88 67 55 55

[www.groupe-ote.com](http://www.groupe-ote.com) 